

OZNAČENÍ		POPIS
		El.zvonek 230V/8V – dle výběru investora
		Vypínač jednopólový domovní, řaz.1 IP20 – barva dle výběru investora
		Přepínač seriový domovní, řaz.5, IP20 – barva dle výběru investora
		Přepínač střídavý domovní, řaz.6, IP 20 – barva dle výběru investora
		Zásuvkové sestavy
		Zvonkové tlačítko
		Zásuvka dvojnásobná – flexo, 16A,250V, – barva dle výběru investora
		Zásuvka jednonásobná, IP20, 10/16A,250V, – barva dle výběru investora
		Zásuvka s přepětovou ochranou,IP20, 10/16A,250V
		Zásuvka jednonásobná pod omítku, IP44,10/16A,250V–barva dle výběru investora
		Zásuvka datová – SKR
		Zásuvka TV
		Ochranné pospojování–doplňkové
		EPS – autonomní hlásič
A		Stropní a nástěnné LED svítidlo, Beghelli SpA 160210/A3 A24–10076C, těleso:ocelový plech povrchově chráněný lakem nanášeným práškovou technologií, barva: bílá RAL 9003, difúzér:skleněný opálový kryt, Stupeň krytí: IP40, IP44 Jmenovité napětí: 230 V/50 Hz, na přání možnost osazení nouzovým zdrojem (jen pro verzi A24–10075 a A24–10076)
B		Průmyslové svítidlo LED, Beghelli SpA 236LED BS102 LED 236 4000K, těleso: vyrobeno vsířkovací technologií z polykarbonátu se samozhřecími vlastnostmi; stabilizačnó vűči UV záření, barva: šedá RAL 7035, reflektor: ocelový,difúzér:polykarbonátový, krytí: IP65,Teplota okolí: –20 °C až 40°C, Jmenovité napětí: 230 V/50Hz , možnost osazení nouz.zdrojem ve verzi AT/LG nebo LGFM
C		Vestavní LED svítidla do podhledových systémů M600,Beghelli SpA 70011,těleso: hliníkový rámeček, difúzér: opálový PMMA Teplota okolí: –20 ÷ 40°C Stupeň krytí: IP40 Jmenovité napětí: 230 V/50 Hz Zapojení: LED driver, možnost osazení nouzovým zdrojem LED Životnost: 35 000 hodin,70035 – box pro přisazenou montáž PanelLED 600x600
D		LED svítidlo – lens Panel led, 32W,Beghelli SpA LP236ED LENS PAN 236 300x1200 UGR19 ED 4K
E		LED svítidlo – lens Panel led, 50W,Beghelli SpA LP258ED LENS PAN 258 300x1200 UGR19 ED 4K
F		Stropní a nástěnné svítidlo LED,Beghelli–Elipost A44–10170CM Lumko LED,těleso: ocelový plech, barva:bílá, difúzér:opálový (PMMA), IP 65, Jmenovité napětí: 230V/50Hz, A44–10170CM, 26W, Svět.tok–1575 lm, 60lm/W, Teplota chrom, 4000K,Ra80, rozměr 385x116mm
G		Zařítvkové (LED)svítidlo , nástěnné,kuch.linka dle výběru investora– 18W, IP20
N		LED nouzové svítidlo 16221 –6W, typ–6W SE 1H, Samostatnost–1h, Baterie–NiMH 3,6 V 1,2 Ah,počet LED 10ks, Sv. tok v nouzovém režimu–75 lm, příkon–0,7W
N1		LED nouzové svítidlo s piktogramem16221 + difúzér s piktogramem dolů–16232
N2		LED nouzové svítidlo s piktogramem16221 + difúzér s piktogramem vpravo–16230
RMS1		Hlavní rozváděč objektu
HOP		Hlavní ochranná přípojnice
		Dígestoř 230V/100W, napojení ze sv.obvodu (nepoužito)
		Pračka – 230V/2400W (dle výběru investora)
		Myčka – 230V/2400W (dle výběru investora)
		Lednička,mraznička – 230V (dle výběru investora)

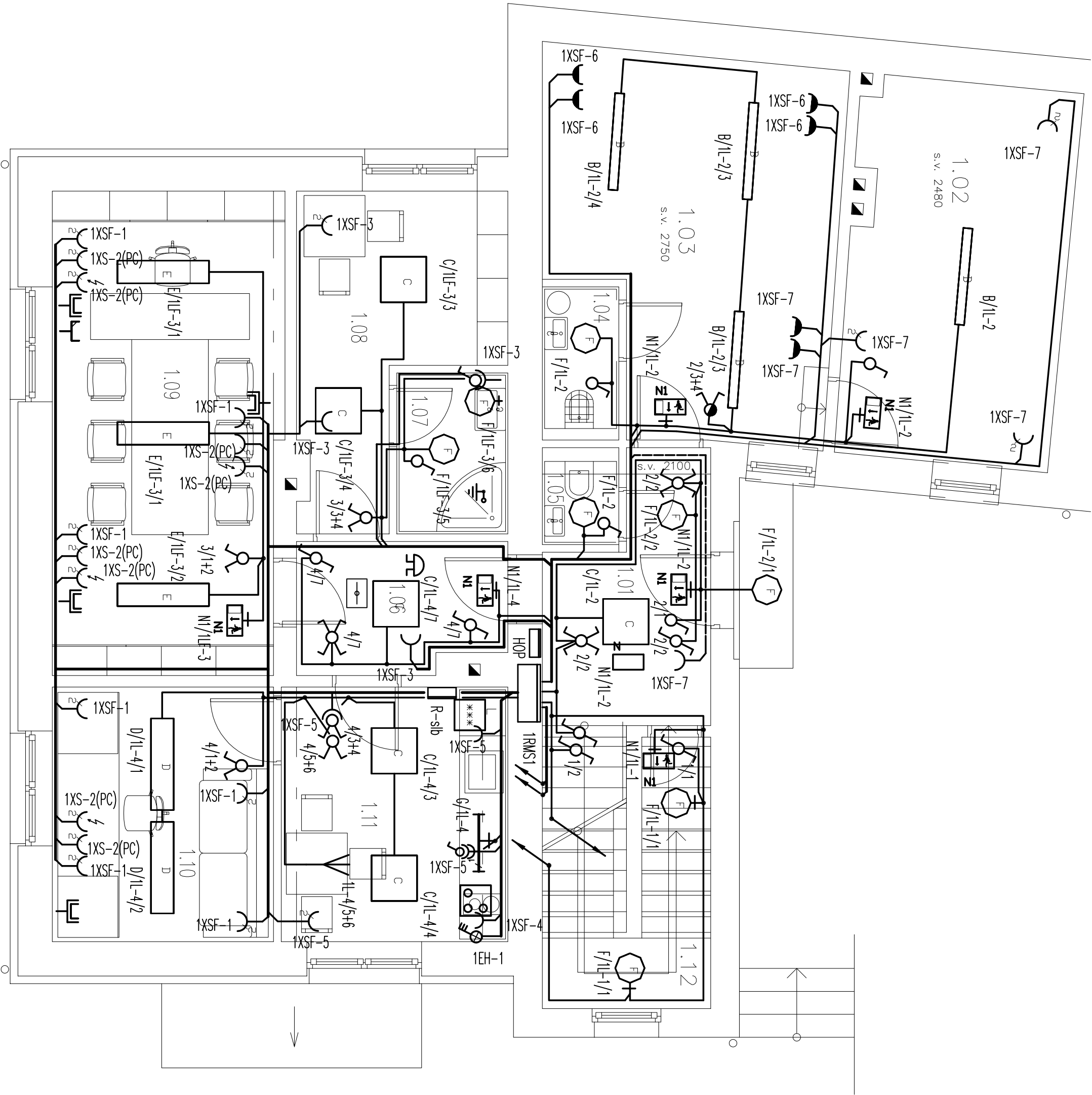
Intenzita osvětlení – viz.výpočet.

ROZVODNÁ SOUSTAVA :
OCHRANA PŘED ÚRAZEM EL. PROUDEM:
OCHRANA PŘI PORUŠĚ DLE ČSN 33 2000–4–41ed2:
ZÁKLADNÍ : AUTOMATICKÝM ODPOJENÍM OD ZDROJE
ZVÝŠENÁ : POSPOJOVÁNÍM, PROUDOVÝMI CHRÁNÍČI

NEDÍLNOU SOUČÁSTÍ TÉTO DOKUMENTACE JE I TECHNICKÁ ZPRÁVA

NEDÍLNOU SOUČÁSTÍ TÉTO PD JE I TECHNICKÁ ZPRÁVA

VYPRACOVAL	Milan Vician			MILAN VICIAN Horní 578/81A 783 13 STĚPÁNOV IČO 4652286
ODP.PROJEKTANT	Milan Vician			
KONTROLOVAL	Milan Vician			
MÍSTO	K.Ú. STICHOVICE, PARC. Č. 480 A 482/1, OLOMOUCKÝ KRAJ			
INVESTOR	POVODÍ MORAVY s.p., DŘEVAŘSKÁ 932/11, 602 00 BRNO			
STAVBA	SPRÁVNÍ BUDOVA VD PLUMLOV - REKONSTRUKCE ZAZEMÍ PRO DĚLNÍKY			
SO - PS	TECHNICKÁ PROSTŘEDÍ STAVEB D.1.4.4 - SILNOPROUDÁ ELEKTROINSTALACE	DATUM	12/2017	
		STUPĚŇ	DPS	
		POČET A4	4A4	
VÝKRES	SITUAČNÍ SCHÉMA ROZVODU-1.NP	MĚŘÍTKO	1:50	
		D.1.4.4 / 06		



LEGENDA MÍSTNOSTÍ

OZNAČ.	NÁZEV	PLOCHA (m ²)
MÍSTNOST		
101	VSTUP	6,97
102	SKLAD	13,89
103	DÍLNA	17,23
104	ÚKLIDOVÁ KOMORA	2,00
105	WC	1,40
106	PŘEDSÍŇ	4,71
107	KOUPELNA	3,04
108	ŠATNA	8,80
109	KANCELÁŘ	18,77
110	KANCELÁŘ	9,61
111	KUCHYŇ	9,84
112	SCHODIŠTĚ	8,13
		104,39